

ABBYY® FineReader 11

Hướng dẫn của quản trị viên hệ thống

Thông tin trong tài liệu này có thể thay đổi mà không cần thông báo và không tạo thành bất kỳ cam kết nào về phía ABBYY.

Phần mềm được mô tả trong tài liệu này được cung cấp theo thỏa thuận cấp phép. Phần mềm chỉ có thể được sử dụng hoặc sao chép tuân thủ chặt chẽ các điều khoản của thỏa thuận. Không phần nào của tài liệu này có thể được tái tạo hoặc truyền dưới bất kỳ hình thức nào hoặc bằng bất kỳ phương tiện nào, điện tử hoặc cách khác, cho bất kỳ mục đích nào, mà không có sự cho phép rõ ràng bằng văn bản của ABBYY.

© ABBYY Production LLC, 2013. All rights reserved.

ABBYY, logo ABBYY, ABBYY FineReader, ADRT là các thương hiệu đã đăng ký hoặc thương hiệu của ABBYY Software Ltd.

© 1984–2008 Adobe Systems Incorporated và người cấp giấy phép. All rights reserved.

Được bảo vệ bởi các bằng sáng chế 5.929.866; 5.943.063; 6.289.364; 6.563.502; 6.185.684; 6.205.549; 6.639.593; 7.213.269; 7.246.748; 7.272.628; 7.278.168; 7.343.551; 7.395.503; 7.389.200; 7.406.599; 6.754.382; Các bằng sáng chế đang chờ xử lý khác của Hoa Kỳ.

Adobe® PDF Library được cấp phép từ Adobe Systems Incorporated.

Adobe, Acrobat®, logo Adobe, logo Acrobat, logo Adobe PDF và Adobe PDF Library là các thương hiệu đã đăng ký hoặc thương hiệu của Adobe Systems Incorporated tại Hoa Kỳ và/hoặc các quốc gia khác.

© 1996–2007 LizardTech, Inc. All rights reserved. DjVu® được bảo vệ bởi Bằng sáng chế của Hoa Kỳ số 6,058,214. Bằng sáng chế nước ngoài đang chờ xử lý.

© 2008 Celartem, Inc. All rights reserved.

© 2011 Caminova, Inc. All rights reserved.

Powered by AT&T Labs Technology.

© 2011 University of New South Wales. All rights reserved.

Fonts Newton, Pragmatica, Courier © 2001 ParaType, Inc.

Font OCR–v–GOST © 2003 ParaType, Inc.

© 2002–2008 Intel Corporation.

© 2010 Microsoft Corporation. All rights reserved.

Microsoft, Outlook, Excel, PowerPoint, Windows Vista, Windows là thương hiệu đã đăng ký hoặc thương hiệu của Microsoft Corporation tại Hoa Kỳ và/hoặc các quốc gia khác.

© 1991–2008 Unicode, Inc. All rights reserved.

© 2010, Oracle và/hoặc các chi nhánh. All rights reserved

OpenOffice.org, logo OpenOffice.org là các thương hiệu đã đăng ký hoặc thương hiệu của Oracle và/hoặc các chi nhánh.

Giấy phép JasPer Phiên bản 2.0:

© 2001–2006 Michael David Adams

© 1999–2000 Image Power, Inc.

© 1999–2000 Đại học British Columbia

© 1996–2011, Amazon.com, Inc. hoặc các chi nhánh. All rights reserved.

EPUB® là thương hiệu đã đăng ký của IDPF (Diễn đàn xuất bản kỹ thuật số quốc tế)

iPad® là thương hiệu của Apple Inc., được đăng ký tại Hoa Kỳ và các quốc gia khác.

Tất cả các thương hiệu khác là tài sản duy nhất của các chủ sở hữu tương ứng của chúng.

Mục lục

Cài đặt ABBYY FineReader 11 trên máy trạm	3
Cài đặt tương tác.....	3
Cài đặt dòng lệnh	4
Sử dụng Active Directory	5
Sử dụng Máy chủ quản lý hệ thống (SMS) của Microsoft.....	10
Kích hoạt ABBYY FineReader 11	15
Tại sao việc kích hoạt là cần thiết?	15
Kích hoạt sản phẩm.....	15
Phương thức kích hoạt	15
Kích hoạt tự động.....	16
Gia hạn giấy phép	16
Câu hỏi thường gặp	17
Tôi có thể nhân đôi hệ điều hành với ABBYY FineReader 11 được cài đặt sẵn không?	17
Tôi làm cách nào sửa ABBYY FineReader 11 trên máy trạm?	17
Tôi làm cách nào xóa giấy phép đã hết hạn khỏi máy trạm?	17
Hỗ trợ kỹ thuật	18

Cài đặt ABBYY FineReader 11 trên máy trạm

Bạn có thể cài đặt ABBYY FineReader 11 trực tiếp từ CD-ROM hoặc từ mạng chia sẻ (trong trường hợp sau, bạn phải sao chép toàn bộ gói phân phối vào máy chủ tệp).

Bạn có thể sử dụng một trong các phương thức sau để cài đặt ABBYY FineReader 11 trên máy trạm:

- thủ công trong chế độ tương tác
- qua dòng lệnh
- Active Directory
- Máy chủ quản lý hệ thống (SMS) của Microsoft

Yêu cầu máy trạm

1. CPU 32-bit (x86) hoặc 64-bit (x64) 1-GHz hoặc nhanh hơn
2. Hệ điều hành: Microsoft Windows XP, Microsoft Windows Server 2003, Microsoft Windows Vista, Microsoft Windows 7, Microsoft Windows Server 2008 hoặc Microsoft Windows Server 2008 R2 (để làm việc với các giao diện được bản địa hóa, hệ điều hành phải hỗ trợ ngôn ngữ tương ứng)
3. Bộ nhớ: 1024 MB RAM; trong hệ thống đa bộ xử lý, yêu cầu 512 MB RAM bổ sung cho mỗi bộ xử lý bổ sung
4. 700 MB để cài đặt tất cả các cấu phần chương trình; 700 MB để chương trình hoạt động
5. Thẻ video và màn hình (độ phân giải tối thiểu 1024×768)
6. Bàn phím, chuột hoặc thiết bị trò khác

Ghi chú: Để có thể mở tệp PDF hoặc hình ảnh từ tài liệu Microsoft Word, Microsoft Excel và Microsoft Outlook, bạn cần phải cài đặt ứng dụng Microsoft Office tương ứng trên hệ thống của mình.

Quan trọng! Bạn không thể cài đặt các phiên bản ABBYY FineReader khác nhau trên cùng một máy trạm.

Cài đặt tương tác

1. Chạy tệp **setup.exe** trong thư mục chứa tệp phân phối.



2. Làm theo hướng dẫn của trình hướng dẫn thiết lập.

Cài đặt dòng lệnh

Chạy tệp **setup.exe** trong thư mục chứa tệp phân phối, sử dụng các tham số được mô tả bên dưới:

Cài đặt quảng cáo

Để có cài đặt quảng cáo, nhập

Setup.exe /j

Biểu tượng chương trình sẽ xuất hiện trong trình đơn **Bắt đầu** của máy trạm. Nhấp vào biểu tượng này sẽ tự động cài đặt chương trình trong cấu hình mặc định (ngôn ngữ giao diện được chọn tự động dựa trên cài đặt khu vực của máy tính).

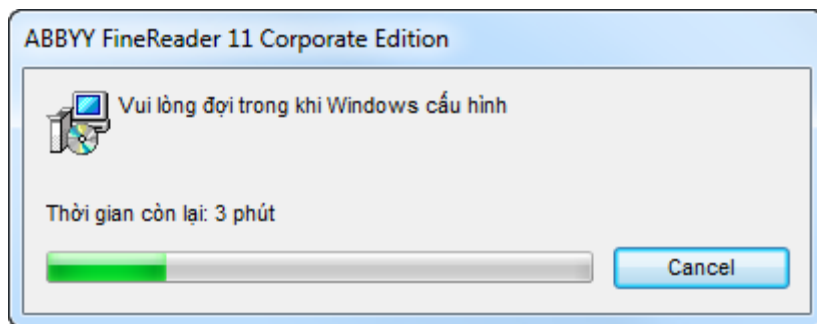
Cài đặt tĩnh lặng

Để có cài đặt tĩnh lặng, nhập

Setup.exe /qn

Trong trường hợp cài đặt tĩnh lặng, không có hộp thoại nào được hiển thị và chương trình được cài đặt trong cấu hình mặc định (ngôn ngữ giao diện được chọn tự động dựa trên cài đặt khu vực của máy tính).

Ghi chú: Thay đổi **"/qn"** thành **"/qb"** nếu bạn muốn hiển thị thanh tiến trình cài đặt. Không có hộp thoại nào khác được hiển thị.



Tùy chọn dòng lệnh bổ sung cho cài đặt tĩnh lặng

/L<language code> vô hiệu hóa chọn ngôn ngữ giao diện tự động và cài đặt ABBYY FineReader với ngôn ngữ giao diện được chỉ định trong dòng lệnh.

Giá trị **mã ngôn ngữ*** có thể:

- 1026 Tiếng Bulgari
- 1028 Tiếng Trung (Phồn thể)
- 1029 Tiếng Séc
- 1030 Tiếng Đan Mạch
- 1031 Tiếng Đức
- 1032 Tiếng Hy Lạp
- 1033 Tiếng Anh
- 1034 Tiếng Tây Ban Nha
- 1036 Tiếng Pháp
- 1038 Tiếng Hungari
- 1040 Tiếng Ý
- 1041 Tiếng Nhật
- 1042 Tiếng Hàn
- 1043 Tiếng Hà Lan
- 1045 Tiếng Ba Lan
- 1046 Tiếng Bồ Đào Nha (Brazil)
- 1049 Tiếng Nga
- 1051 Tiếng Slovak
- 1053 Tiếng Thụy Điển

- 1055 Tiếng Thổ Nhĩ Kỳ
- 1058 Tiếng Ukraina
- 1061 Tiếng Estonia
- 1066 Tiếng Việt
- 2052 Tiếng Trung (Giản thể)

*Số lượng ngôn ngữ giao diện sẵn có tùy thuộc vào loại gói phân phối của bạn.

/V"<command line>" truyền dòng lệnh được chỉ định trực tiếp tới **msiexec.exe**. Thay vì từ "command line" bạn có thể chỉ định:

INSTALLDIR="<destination path>" chỉ định đường dẫn tới thư mục nơi ABBYY FineReader 11 sẽ được cài đặt.

WEB_ALLOWED=<Yes or No> cho phép hoặc cấm gửi thông tin về cài đặt ABBYY FineReader đã chọn tới ABBYY qua Internet.

Ví dụ:

Setup.exe /qn /L1049 /v INSTALLDIR="C:\ABBYY FineReader 11" WEB_ALLOWED=Yes

Tùy chọn này sẽ cài đặt ABBYY FineReader 11 vào C:\ABBYY FineReader 11. Các trình đơn, hộp thoại và các phần tử giao diện khác sẽ bằng tiếng Nga. Thông tin về cài đặt ABBYY FineReader đã chọn sẽ được gửi tới ABBYY qua Internet. Nhóm ngôn ngữ OCR sẵn có tùy thuộc vào loại gói phân phối.

Sử dụng Active Directory

Microsoft Windows 2003 Server và Microsoft Windows 2008 Server có dịch vụ thư mục tích hợp, **Active Directory**, bao gồm **Chính sách nhóm**. Phần ghép thêm cài đặt phần mềm, một phần của Chính sách nhóm, cho phép bạn cài đặt ứng dụng phần mềm trên nhiều máy trạm đồng thời.

Ba phương thức cài đặt chính được thực hiện trong **Active Directory**:

- Xuất bản cho người dùng
- Gán cho người dùng
- Gán cho máy tính

ABBYY FineReader 11 có thể được cài đặt bằng phương thức **Gán cho máy tính**.

Quan trọng!

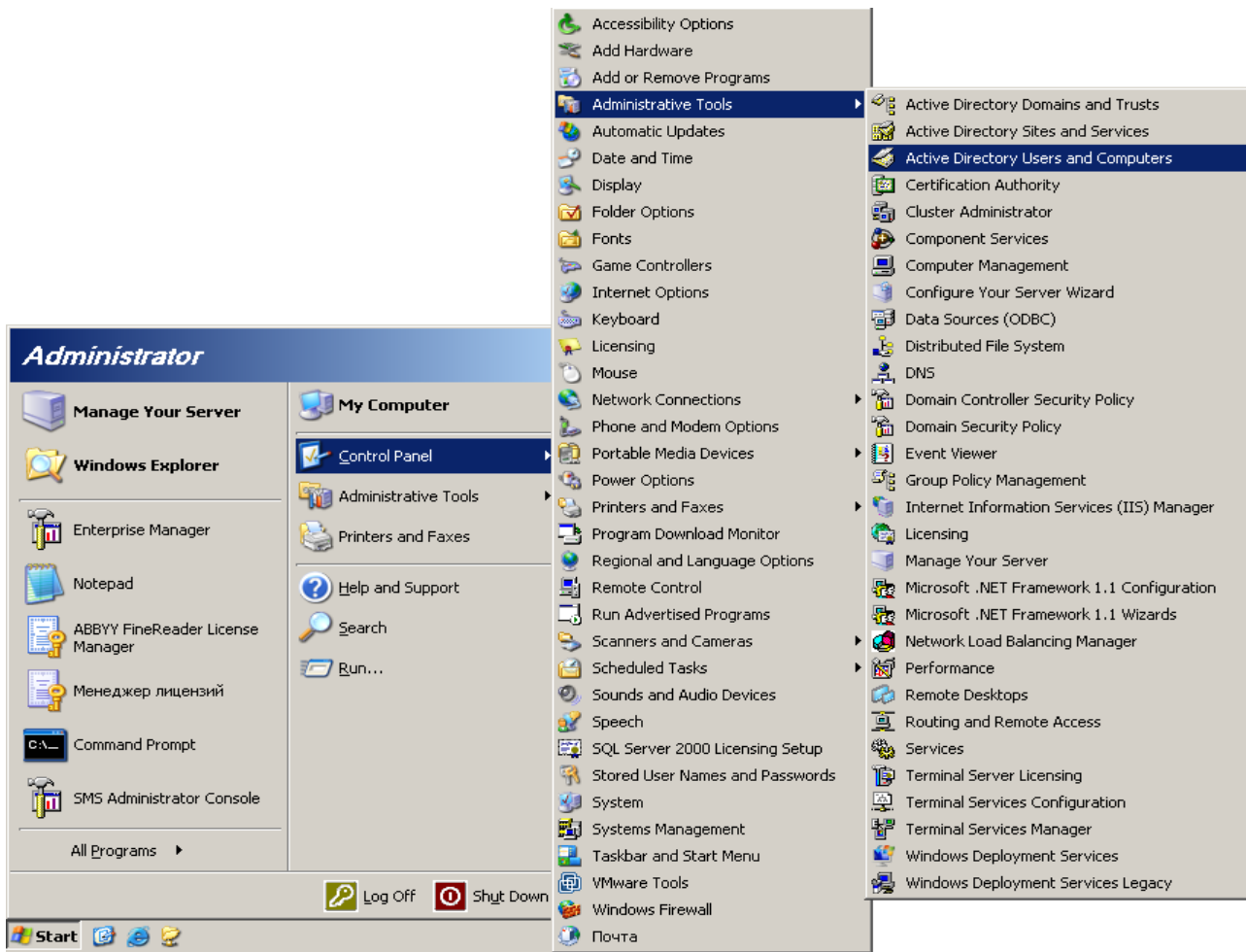
- ABBYY FineReader 11 sẽ được cài đặt hoàn toàn trên máy trạm chỉ sau khi máy trạm được khởi động lại.
- Phương thức **Xuất bản cho người dùng** và **Gán cho người dùng** không được hỗ trợ.
- ABBYY FineReader yêu cầu cài đặt Microsoft Core XML Services (MSXML) 6.0 trên máy trạm.

Ví dụ: Sử dụng Active Directory để triển khai ABBYY FineReader 11

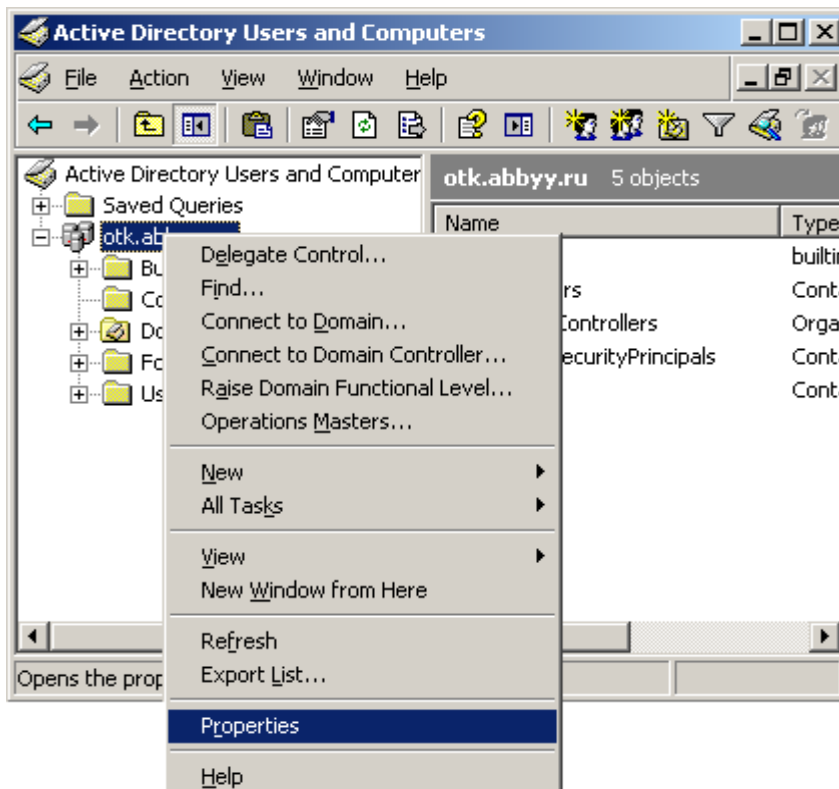
Ví dụ này minh họa quy trình triển khai trong hệ điều hành Microsoft Windows Server 2003 có cài đặt Microsoft Group Management Console.

Chương trình được cài đặt trên một máy tính miền hoặc trên một nhóm máy tính:

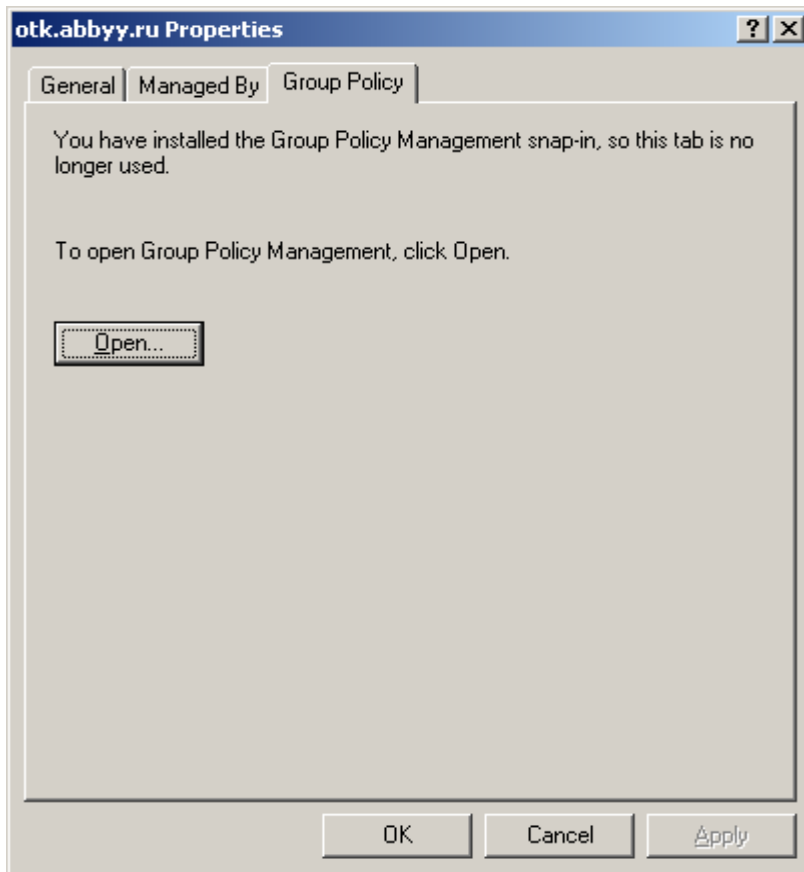
1. Sao chép phần phân phối ABBYY FineReader 11 vào máy chủ.
2. Đi tới **Start>Control Panel>Administrative Tools** và chọn **Active Directory Users and Computers**.



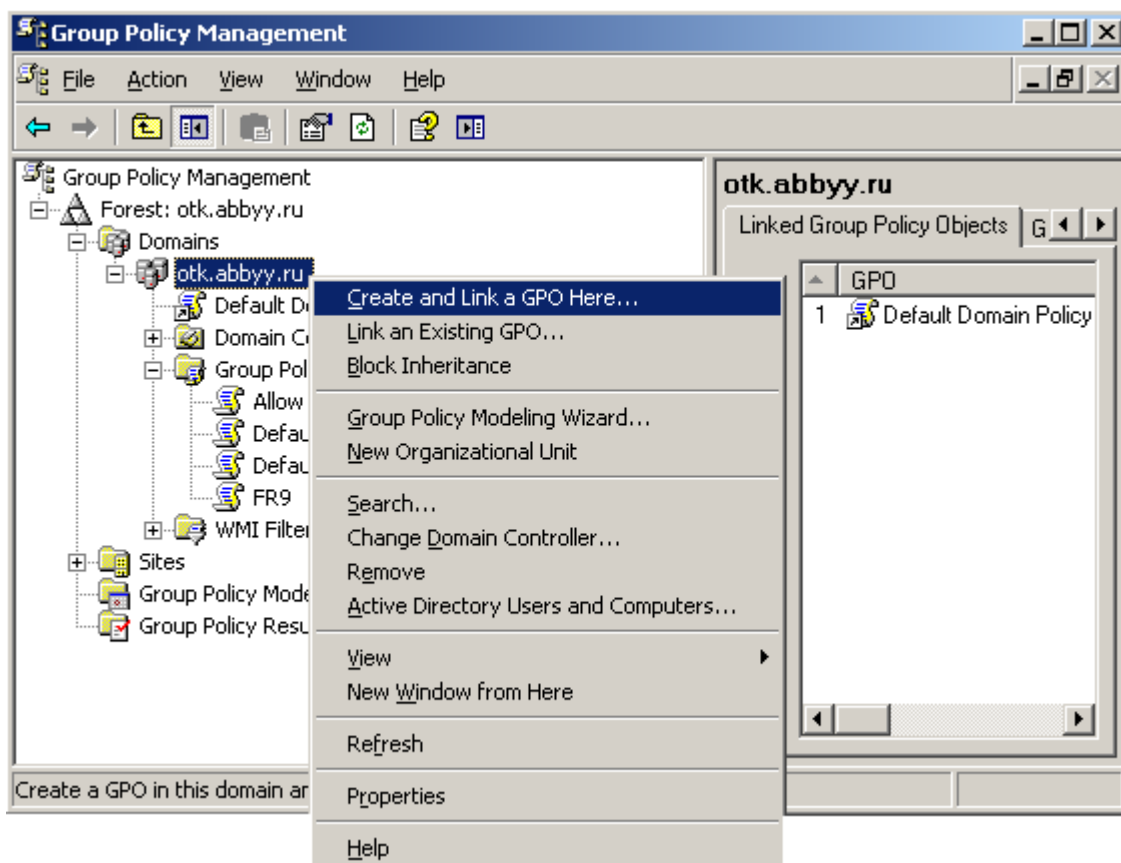
3. Nhấp chuột phải vào vị trí, miền hoặc đơn vị tổ chức khác chứa máy tính hoặc nhóm máy tính mà ABBYY FineReader 11 sẽ được cài đặt.
4. Trên trình đơn lỗi tắt, chọn **Properties**.



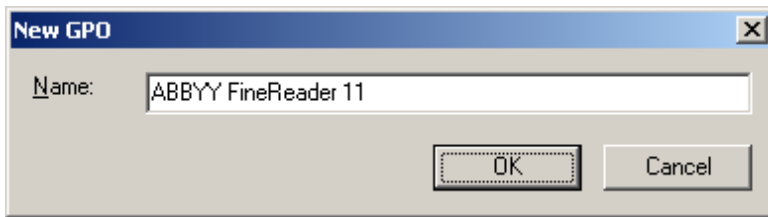
5. Trong hộp thoại **Properties**, nhấp vào tab **Group Policy** rồi nhấp **Open...**



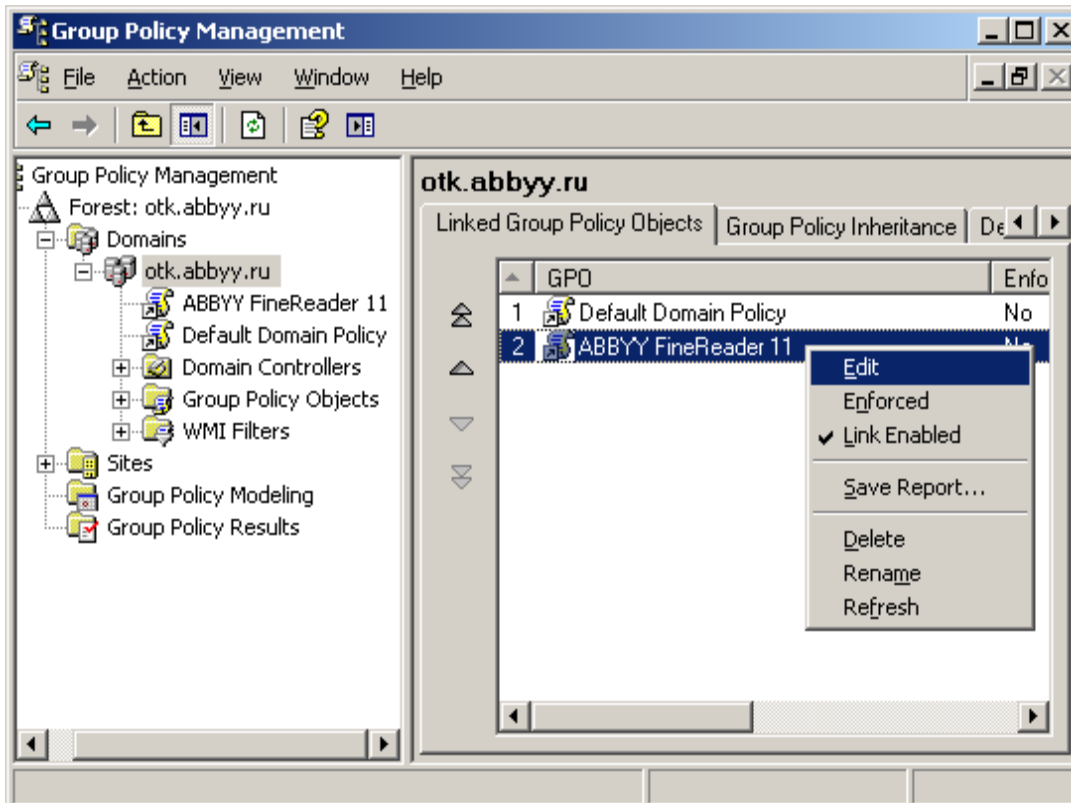
6. Nhấp chuột phải vào đơn vị tổ chức chứa máy tính hoặc nhóm máy tính mà ABBYY FineReader 11 sẽ được cài đặt.
7. Trên trình đơn lỗi tắt, chọn **Create and Link a GPO Here...**



8. Nhập tên mô tả và nhấp **OK**.

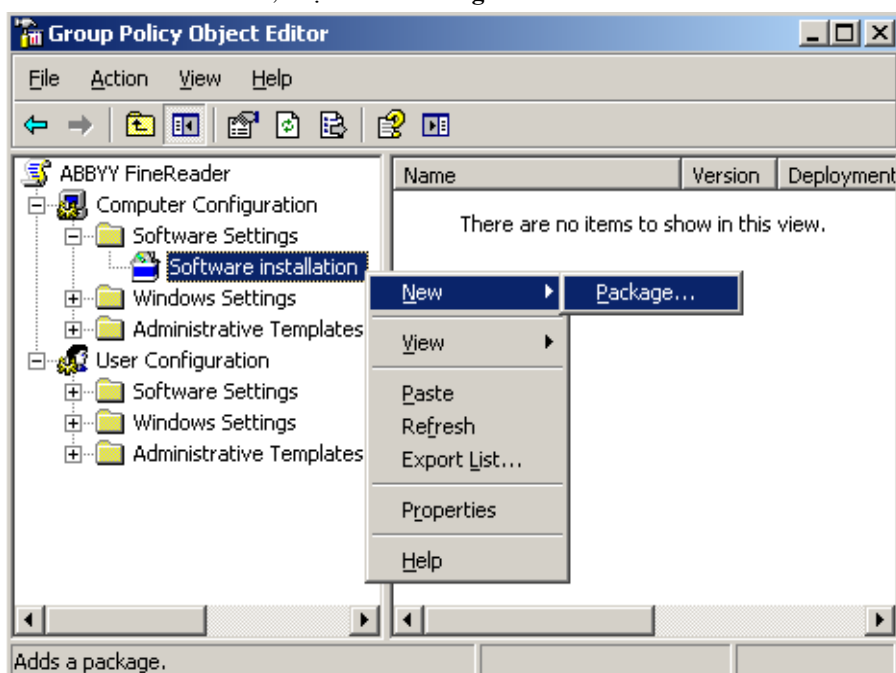


9. Nhấp chuột phải vào đối tượng Chính sách nhóm bạn đã tạo và chọn **Edit**.

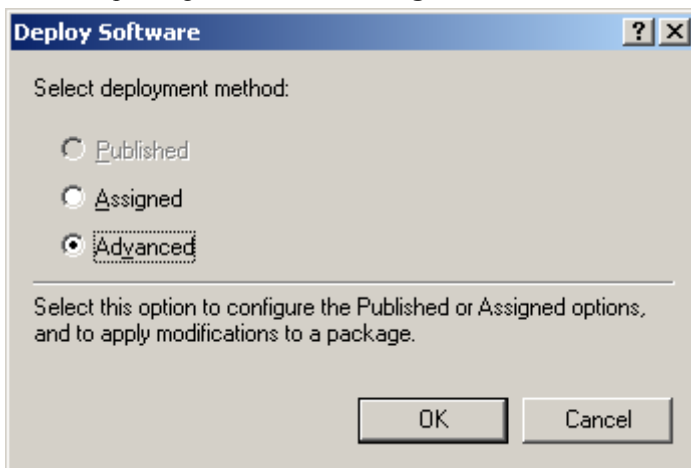


10. Trong cửa sổ **Trình biên tập đối tượng chính sách nhóm**, nhấp vào **Computer Configuration>Software Settings>Software Installation**.

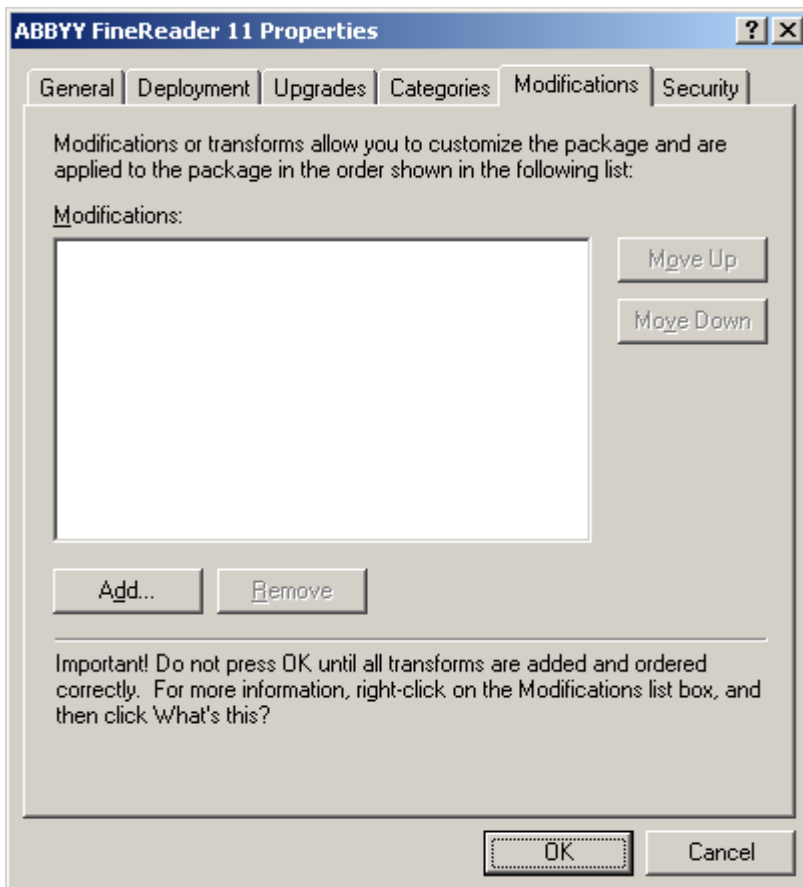
11. Trên trình đơn lỗi tắt, chọn **New/Package...**



12. Chỉ định đường dẫn mạng tới tệp **ABBYY FineReader 11.msi**.
Tệp này nằm trong phân phối ABBYY FineReader trên máy chủ.
13. Chọn phương thức triển khai **Nâng cao**.



14. Trong hộp thoại mở ra, nhấp vào tab **Sửa đổi** rồi nhấp vào nút **Thêm....**



15. Chọn ngôn ngữ giao diện sẽ được ABBYY FineReader sử dụng khi cài đặt trên máy trạm. Tệp ngôn ngữ giao diện nằm trong thư mục phân phối trên máy chủ.
Tên tệp và ngôn ngữ của tệp:

1026.mst	Tiếng Bulgari
1028.mst	Tiếng Trung (Phồn thể)
1029.mst	Tiếng Séc
1030.mst	Tiếng Đan Mạch
1031.mst	Tiếng Đức
1032.mst	Tiếng Hy Lạp
1033.mst	Tiếng Anh

1034.mst	Tiếng Tây Ban Nha
1036.mst	Tiếng Pháp
1038.mst	Tiếng Hungari
1040.mst	Tiếng Ý
1041.mst	Tiếng Nhật
1042.mst	Tiếng Hàn
1043.mst	Tiếng Hà Lan
1045.mst	Tiếng Tây Ban Nha
1046.mst	Tiếng Bồ Đào Nha (Brazil)
1049.mst	Tiếng Nga
1051.mst	Tiếng Slovak
1053.mst	Tiếng Thụy Điển
1055.mst	Tiếng Thổ Nhĩ Kỳ
1058.mst	Tiếng Ukraina
1061.mst	Tiếng Estonia
1066.mst	Tiếng Việt
2052.mst	Tiếng Trung (Giản thể)

Ví dụ: Để cài đặt ABBYY FineReader với giao diện tiếng Nga, chọn **1049.mst**.

Sử dụng Máy chủ quản lý hệ thống (SMS) của Microsoft

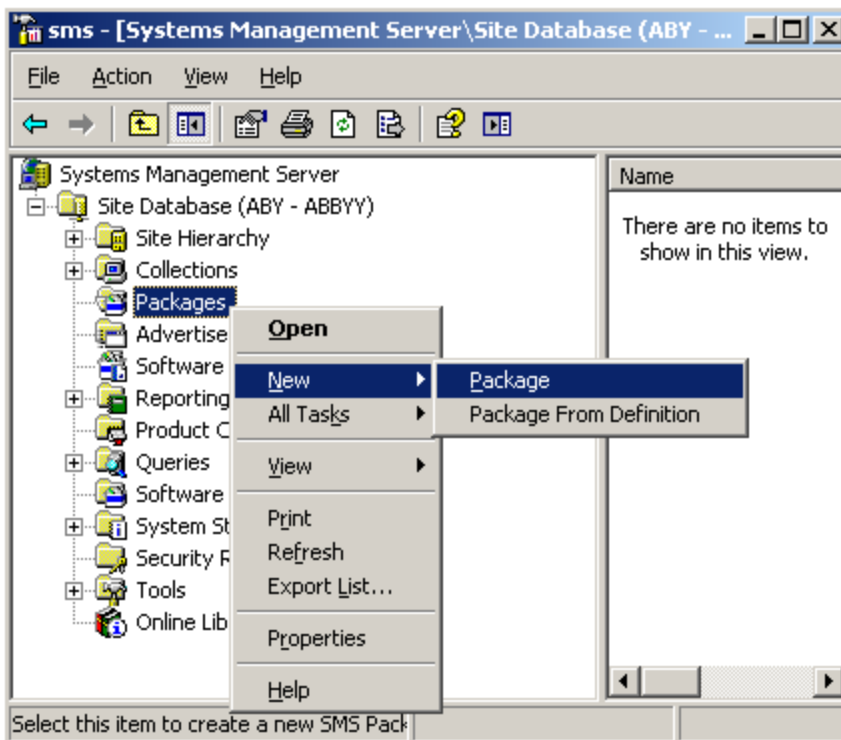
Máy chủ quản lý hệ thống của Microsoft tự động triển khai phần mềm trong mạng cục bộ và giảm thiểu nhu cầu truy cập trực tiếp vào địa điểm nơi phần mềm được cài đặt (máy tính, nhóm hoặc máy chủ).

Triển khai phần mềm sử dụng SMS bao gồm ba giai đoạn:

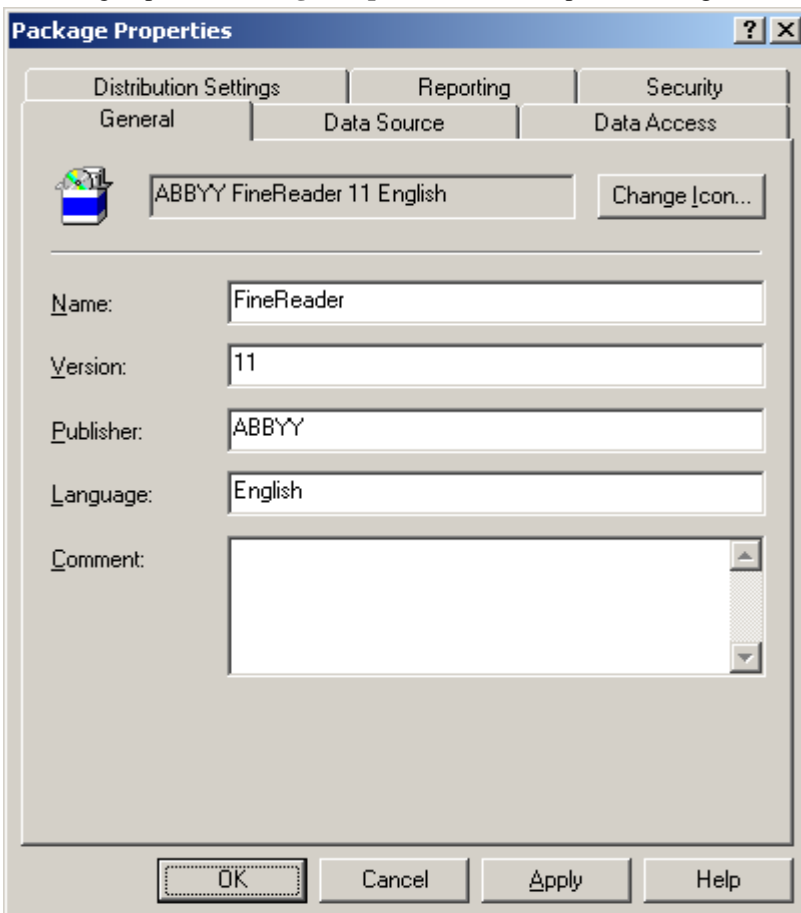
1. Chuẩn bị ABBYY FineReader 11 để cài đặt tự động hóa (tạo ra cái gọi là "tự thiết lập").
2. Chọn tập lệnh triển khai, tức là, chọn tham số cài đặt:
 - tên máy tính
 - thời gian cài đặt
 - điều kiện cài đặt
3. Cài đặt phần mềm trên máy tính chỉ định bằng SMS theo các tham số cài đặt được chỉ định trong tập lệnh.

Ví dụ: Sử dụng SMS để triển khai ABBYY FineReader 11

1. Sao chép phần phân phối ABBYY FineReader 11 vào máy chủ.
2. Trong Bảng điều khiển quản trị SMS, chọn mục **Packages**.
3. Trong trình đơn **Action**, chọn **New>Package**.

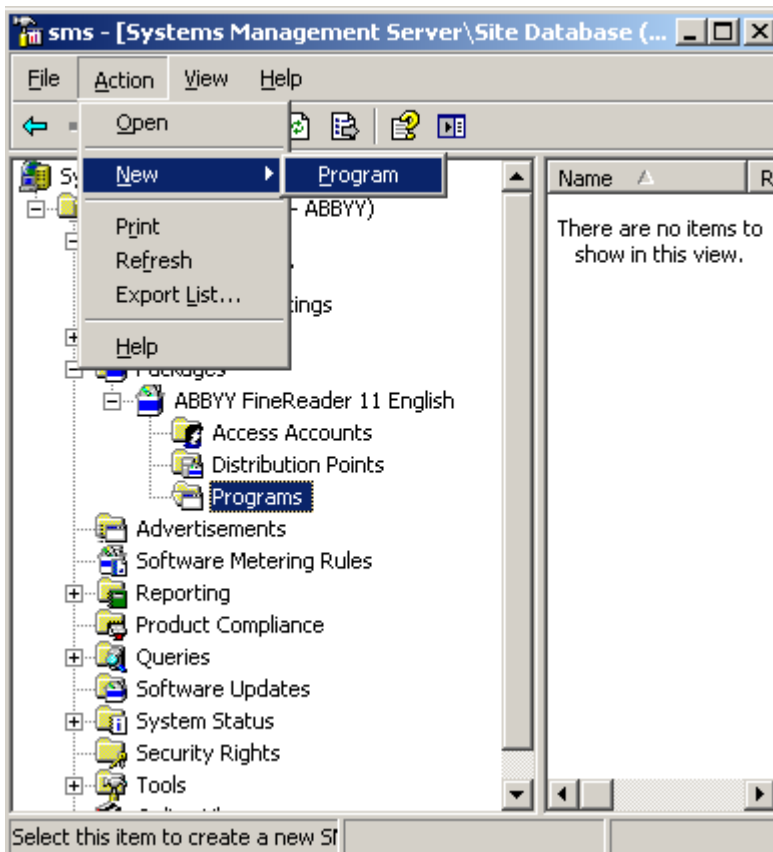


4. Trong hộp thoại **Package Properties** mở ra, nhập thuộc tính gói cần thiết.



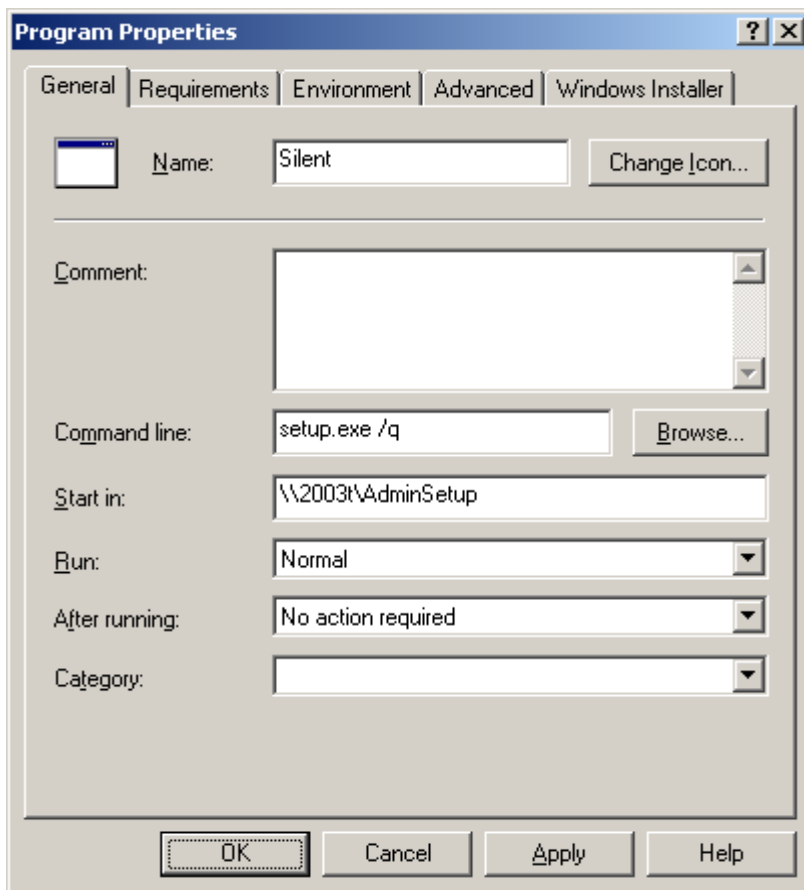
5. Nhấp vào tab **Data Source**.
6. Đảm bảo hộp **This package contains source files** không được chọn và nhấp **OK**.
7. Trong gói bạn vừa tạo, chọn **Programs**.

8. Trong trình đơn **Action**, chọn **New>Program**.



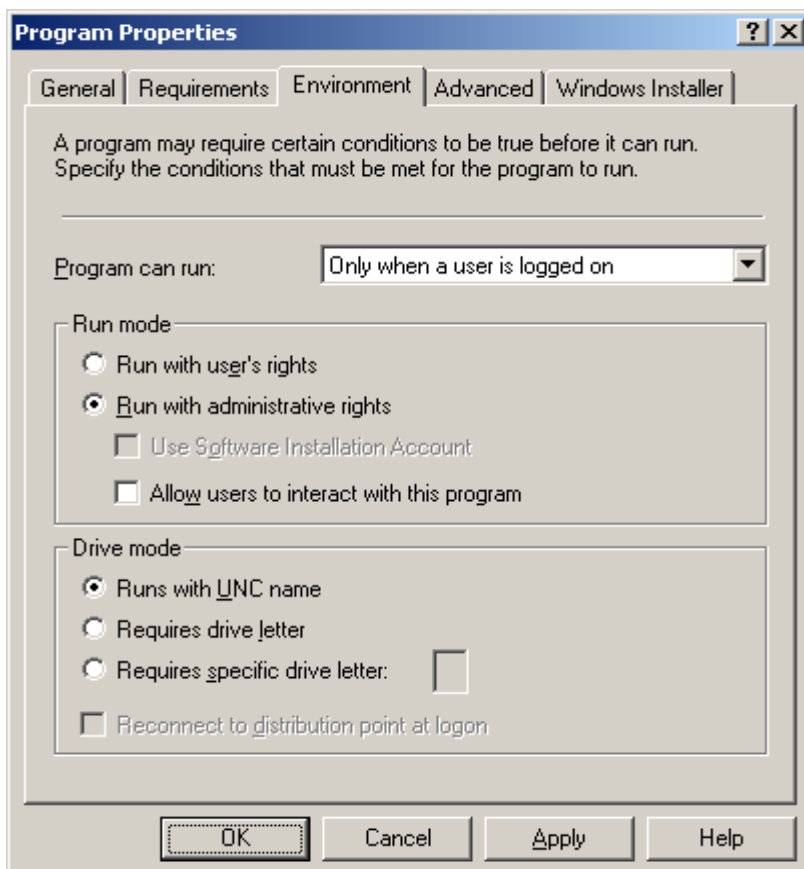
9. Trên tab **General** của hộp thoại **Program Properties**:

- Nhập tên mô tả cho chương trình trong trường **Name**
- Nhập **setup.exe /q** trong trường **Command Line**
- Trong trường **Start in**, cung cấp đường dẫn mạng tới tệp **setup.exe** trong thư mục phân phối ABBYY FineReader (ví dụ: **\\MyFileServer\Programs Distribs\ABBYY FineReader 11**).



10. Trên tab **Environment** của hộp thoại **Program Properties**:

- Chọn **Run with administrative rights**
- Đảm bảo rằng **Runs with UNC name** được chọn



11. Thay đổi điều kiện trong trường **Program can run** nếu cần và nhấp **OK**.
12. Bạn cũng có thể sử dụng **Trình hướng dẫn phân phối phần mềm**. Để chạy trình hướng dẫn, trong trình đơn **Action**, chọn **All Tasks>Distribute Software** và làm theo hướng dẫn của trình hướng dẫn.

Quan trọng! Bạn không thể tạo Điểm phân phối.

Kích hoạt ABBYY FineReader 11

Tại sao việc kích hoạt là cần thiết?

ABBYY sử dụng công nghệ kích hoạt phần mềm để ngăn việc sử dụng trái phép sản phẩm phần mềm. Công nghệ này hạn chế số lượng bản sao có thể chạy đồng thời và ngăn cài đặt một bản sao giống nhau trên số lượng máy trạm không giới hạn. Bản sao ABBYY FineReader chưa được kích hoạt sẽ không chạy hoặc chạy trong chế độ dùng thử, tùy vào phiên bản sản phẩm của bạn. Trong chế độ dùng thử, các tính năng nhất định có thể không có, tùy vào khu vực và phiên bản sản phẩm của bạn.

Kích hoạt sản phẩm

Nếu ABBYY FineReader 11 chưa được kích hoạt trên máy trạm đã cho hoặc nếu giấy phép đã hết hạn, khi người dùng cố gắng chạy, một hộp thoại được hiển thị yêu cầu người dùng kích hoạt giấy phép.

Quá trình kích hoạt chỉ mất vài phút. Một **Trình hướng dẫn kích hoạt** giúp người dùng gửi dữ liệu cần thiết để kích hoạt ABBYY. Sau khi dữ liệu được gửi đi, sản phẩm được kích hoạt tự động hoặc bằng cách nhập **mã kích hoạt** nhận được từ ABBYY (xem *Phương thức kích hoạt* để biết chi tiết).

Để kích hoạt ABBYY FineReader:

1. Chạy ABBYY FineReader 11 trên máy trạm.
2. Nhập vào **Kích hoạt giấy phép...**
Ghi chú: Nếu bạn đang chạy ABBYY FineReader trong chế độ dùng thử, chọn **Trợ giúp>Kích hoạt ABBYY FineReader...**
3. Làm theo hướng dẫn của Trình kích hoạt hướng dẫn.
Khi kích hoạt qua điện thoại hoặc email, bạn sẽ cần nhập mã kích hoạt bạn nhận được từ ABBYY hoặc cung cấp đường dẫn tới tệp kích hoạt trong trường tương ứng của Trình hướng dẫn kích hoạt.

Khi quá trình kích hoạt hoàn tất, ABBYY FineReader 11 có thể được sử dụng trên máy trạm này trong chế độ đầy đủ.

Phương thức kích hoạt

Có các phương thức kích hoạt sau:

- **Qua Internet (nhanh, được đề xuất)**

Kích hoạt được thực hiện tự động và chỉ mất vài giây để hoàn thành. Cần có kết nối Internet hoạt động đối với phương thức này.

- **Qua email (nhanh)**

Trình hướng dẫn kích hoạt sẽ tạo thư email kích hoạt. Gửi thư này tới ABBYY mà không thay đổi chủ đề hoặc nội dung thư. Bạn sẽ nhận được một tệp trong thư trả lời. Lưu tệp này vào đĩa cứng của bạn. Trong Trình hướng dẫn kích hoạt, nhấp vào **Tiếp theo>**, sau đó nhấp vào **Duyệt...** và cung cấp đường dẫn tới tệp.

- **Trên trang web (nhanh)**

Trình hướng dẫn kích hoạt sẽ hiển thị địa chỉ URL nơi bạn có thể kích hoạt bản sao, số sêri bản sao và ID sản phẩm của bạn. Đi tới URL chỉ định và dán số sêri và ID sản phẩm của bạn vào các trường tương ứng trên trang. Một tệp sẽ được tạo. Tải tệp này xuống máy tính của bạn. Trong Trình hướng dẫn kích hoạt, nhấp vào **Tiếp theo>**, sau đó nhấp vào **Duyệt...** và cung cấp đường dẫn tới tệp.

- **Qua email từ máy tính khác (chậm)**

Trình hướng dẫn kích hoạt sẽ hiển thị văn bản của thư email kích hoạt và địa chỉ email mà thư sẽ được gửi tới. Trên máy tính khác, tạo thư email, sao chép văn bản từ Trình hướng dẫn kích hoạt vào thư này và gửi thư tới địa chỉ được nêu trong Trình hướng dẫn kích hoạt. Bạn sẽ nhận được một tệp trong thư trả lời. Sao chép tệp này vào máy tính mà ABBYY FineReader 11 sẽ được kích hoạt. Trong Trình hướng dẫn kích hoạt, nhấp vào **Tiếp theo>**, sau đó nhấp vào **Duyệt...** và cung cấp đường dẫn tới tệp.

Quan trọng! Không thay đổi văn bản của thư kích hoạt tạo bởi Trình hướng dẫn kích hoạt. Đảm bảo thư không có tệp đính kèm và không chèn chữ ký tự động ở cuối thư.

- **Bảng điện thoại (chậm)**

Quan trọng! Phương thức kích hoạt này không có đối với một số loại gói phân phối.

Trong Trình hướng dẫn kích hoạt, chọn quốc gia của bạn. Trình hướng dẫn sẽ hiển thị số điện thoại của văn phòng hoặc đối tác ABBYY gần bạn nhất. Quay số tới một trong các số đó và thông báo cho người trực tổng đài số sêri và ID sản phẩm của bạn (chúng sẽ được hiển thị trong Trình hướng dẫn kích hoạt). Người trực tổng đài sẽ đọc thông tin kích hoạt cho bạn. Trong Trình hướng dẫn kích hoạt, nhấp vào **Tiếp theo>** và nhập mã kích hoạt..

Ghi chú: Mã kích hoạt có 26 chữ số và sẽ mất một lúc để nhập.

Kích hoạt tự động

Một số phiên bản sản phẩm tự động kích hoạt qua Internet mà không hỏi xác nhận từ người dùng. Loại kích hoạt này cần kết nối Internet hoạt động. Nếu kích hoạt tự động không thành công vì một vài lý do, bạn có thể thử kích hoạt lại sản phẩm hoặc chọn phương thức kích hoạt khác.

Gia hạn giấy phép

Nếu bạn có giấy phép có thời hạn, bạn sẽ không thể sử dụng ABBYY FineReader 11 khi giấy phép hết hạn. Để tiếp tục sử dụng sản phẩm, bạn sẽ cần chạy Trình hướng dẫn kích hoạt và kích hoạt số sêri mới.

Câu hỏi thường gặp

Tôi có thể nhân đôi hệ điều hành với ABBYY FineReader 11 được cài đặt sẵn không?

Để triển khai ABBYY FineReader 11, bạn có thể nhân đôi hệ điều hành Microsoft Windows XP/Vista/7. Sau khi nhân đôi HĐH, bạn sẽ cần kích hoạt ABBYY FineReader. Bản sao ABBYY FineReader chưa được kích hoạt sẽ không chạy hoặc chạy trong chế độ dùng thử, tùy vào phiên bản sản phẩm của bạn. Một số phiên bản sản phẩm tự động kích hoạt qua Internet mà không hỏi xác nhận từ người dùng. Xem *Kích hoạt ABBYY FineReader 11* để biết chi tiết.

Quan trọng!

1. Nhân đôi chỉ có thể nếu bạn chưa chạy ABBYY FineReader trên máy tính được nhân đôi. Nếu không, bạn sẽ cần sửa ABBYY FineReader trên máy tính đó. Xem *Tôi làm cách nào sửa ABBYY FineReader 11 trên máy trạm?*
2. Sau khi bạn đã nhân đôi HĐH, bạn cần thay đổi tên và **Mã nhận dạng bảo mật (SID)**.
3. Phiên bản dùng thử ABBYY FineReader 11 không thể được nhân đôi.

Tôi làm cách nào sửa ABBYY FineReader 11 trên máy trạm?

Sửa ABBYY FineReader 11 trong chế độ tương tác

Trên máy trạm, thực hiện như sau:

1. Trong **Start>Control Panel**, chọn **Add and Remove Programs**.
Ghi chú: Trong Microsoft Windows Vista và Microsoft Windows 7, lệnh này có tên là **Programs and Features**.
2. Trong danh sách các chương trình đã cài đặt, chọn **ABBYY FineReader 11** và nhấp vào **Thay đổi**.
3. Trong hộp thoại **Program Maintenance** mở ra, chọn **Repair** và nhấp **Next**.
4. Làm theo hướng dẫn của trình hướng dẫn.

Tôi làm cách nào xóa giấy phép đã hết hạn khỏi máy trạm?

1. Chạy ABBYY FineReader.
2. Chọn **Trợ giúp>Giới thiệu...** và nhấp vào **Thông tin giấy phép**.
3. Chọn giấy phép bạn muốn xóa và nhấp vào **Xóa**.

Ghi chú: Nếu bạn không thể khởi động ABBYY FineReader 11 qua **Bắt đầu>Chương trình**, khởi động **FineReader.exe** từ dòng lệnh bằng cách thêm lệnh **-license**.

Hỗ trợ kỹ thuật

Nếu bạn có bất kỳ thắc mắc nào về cách cài đặt và sử dụng ABBYY FineReader 11 mà bạn không thể tìm thấy câu trả lời trong Hướng dẫn của quản trị viên hệ thống này, vui lòng liên hệ với dịch vụ hỗ trợ kỹ thuật của ABBYY hoặc đối tác của ABBYY. Để biết thông tin liên hệ, vui lòng tham khảo phần "Hỗ trợ" tại **www.abbyy.com**.